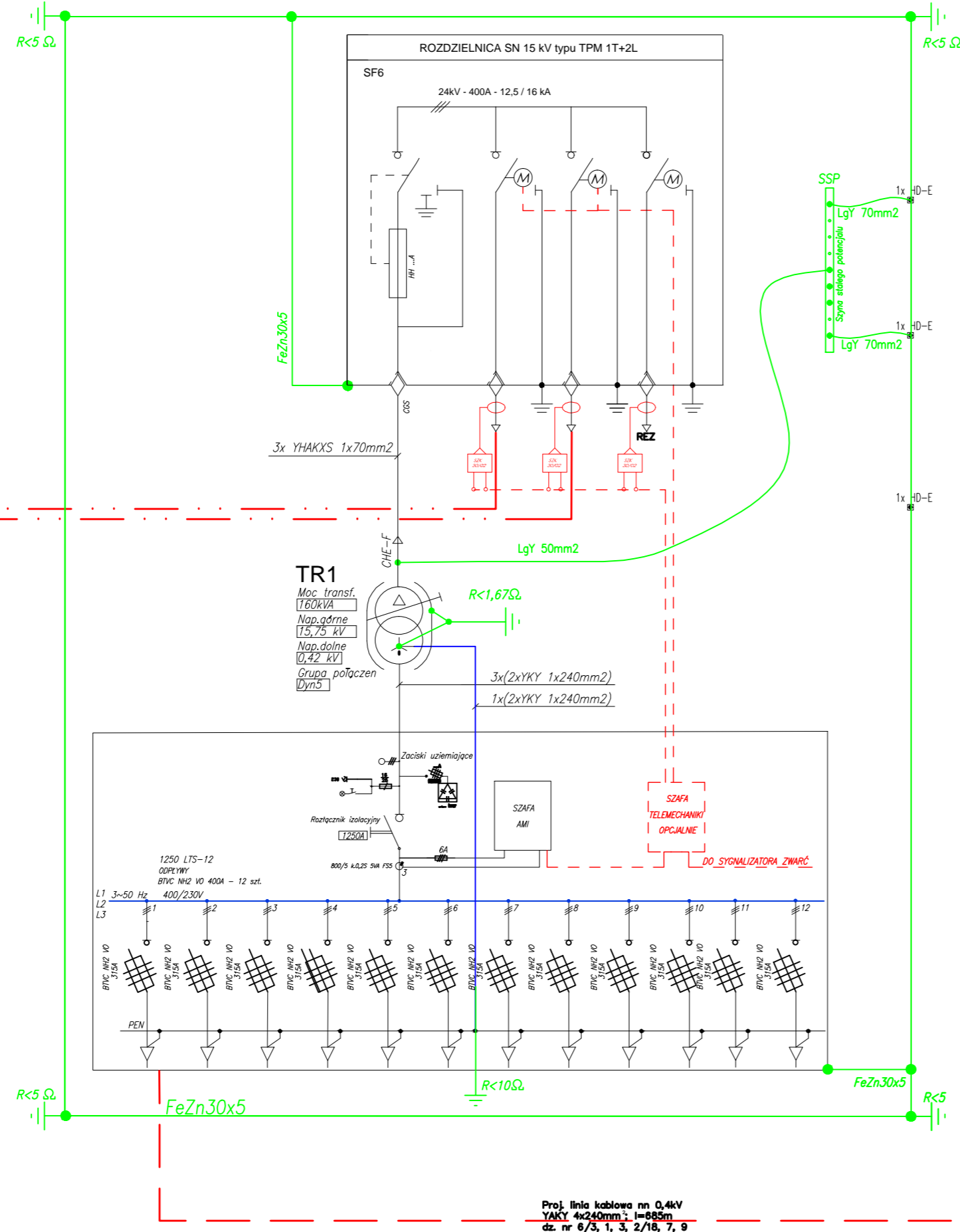


KONTENEROWA STACJA TRAFO
 typu KST/PAS-230/270-B-TLLL
 Bydgoszcz ul. Ociepki
 działka nr 6/3



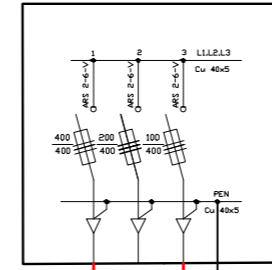
Proj. mufy kablowe
 SN 15kV;
 2xJPH-20-CX1
 działka nr 174/2

Proj. wplot kablowy
 SN 15kV kablem typu
 2x(3xRUHAKXS 1x120mm²)
 działka nr 6/3, 1, 7/7,
 l=2x(3x215m) +FeZn25x4mm

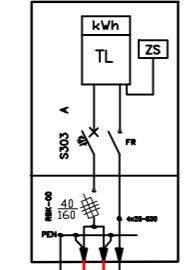
Istn. linia kablowa SN 20kV
 YHAKXS 3x120mm² relacj||
 Odł. nr 1/1267 ST Lisj Ogon
 nr 11496 - GPZ Osowa Góra
 pole nr 18

- UWAGI:**
- Ochrona przeciwporażeniowa:
 - dla SN 15kV - UZIEMIENIE
 - dla nn 0,4kV - szybkie wyłączenie zasilania
 w układzie TN-C
 - Plan linii kablowych - rys. 2E.
 - Wszystkie połączenia na stacji transf.
 wykonać przewodami izolowanymi.

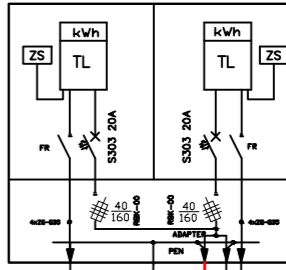
Proj. SK3
 dz. nr 2/18



Proj. ZK1x-1P
 dz. nr 2/21

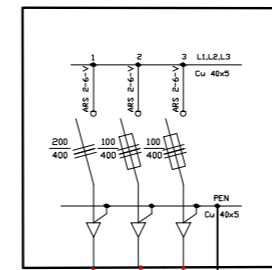


Proj. ZK2x-2P
 dz. nr 2/19

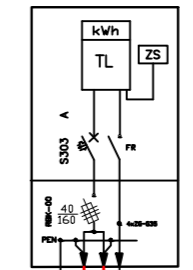


Proj. linia kablowa nn 0,4kV
 YAKY 4x120mm²;
 l=95m+FeZn25x4mm
 dz. nr 2/18, 3, 2/22

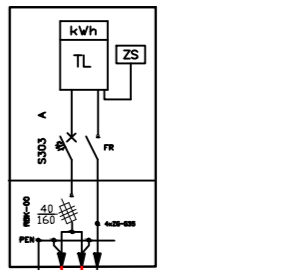
Proj. SK3
 dz. nr 2/22



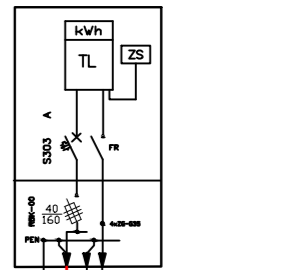
Proj. ZK1x-1P
 dz. nr 2/25



Proj. ZK1x-1P
 dz. nr 2/24



Proj. ZK1x-1P
 dz. nr 2/23



Proj. linia kablowa nn 0,4kV
 YAKY 4x120mm²;
 l=20m+FeZn25x4mm
 dz. nr 2/22

Proj. linia kablowa nn 0,4kV
 YAKY 4x120mm²;
 l=45m+FeZn25x4mm
 dz. nr 2/22

Proj. linia kablowa nn 0,4kV
 YAKY 4x120mm²;
 l=35m+FeZn25x4mm
 dz. nr 2/22

Proj. linia kablowa nn 0,4kV
 YAKY 4x120mm²;
 l=35m+FeZn25x4mm
 dz. nr 2/22

Proj. linia kablowa nn 0,4kV
 YAKY 4x240mm²;
 l=885m
 dz. nr 6/3, 1, 3, 2/18, 7, 9

"VOLT-AMPER" Projektowanie, nadzory, kosztorysy i wykonawstwo w budownictwie mgr inż. Jadwiga Lipińska 85-863 Bydgoszcz, ul. Łomżyńska 49/27

Treść rysunku	Schemat zasilania			
Inwestor	Enea Operator Sp. z o.o. Oddział Dystrybucji Bydgoszcz, Rejon Dystrybucji Bydgoszcz			
Obiekt	Zasilanie w energię elektryczną działek 2/* obręb Bydgoszcz			
Adres	Bydgoszcz ul. Lisia, Ociepki, Candra, Domaniewskiego, Czocharalskiego; działki wg wykazu w PB			
Projektant	inż. Wojciech Falkowski spec. inż.-inst. w zakresie sieci i inst. elektr. upr. GP-KZ-342/118/94			
Sprawdzający	mgr inż. Antoni Lipiński spec. inż.-inst. w zakresie sieci i inst. elektr. upr. UAN-KZ-7210/403/88; AUB-KZ-7210/47/90.			
Skala	Branża: Elektryczna	Faza: P.B.	Data 25.05.2015 r.	Nr rys. 1E